

33. 香港 M+ 博物馆：不仅仅是博物馆

M+ Museum Hong Kong: More than a Museum

张路峰 | ZHANG Lufeng

中图分类号: TU-201

文献标志码: A

文章编号: 1001-6740(2024)02-0148-02

DOI: 10.12285/jzs.2024040310

设计: 赫尔佐格 & 德梅隆、奥雅纳、TFP
Farrells

地点: 中国香港西九龙

时间: 2012—2021 年

规模: 65000m²

博览建筑因展陈功能需要会出现较多实墙面, 其外观一般会比较封闭, 在城市中通常扮演着令人却步的高冷角色。近年建成并投入使用的香港 M+ 博物馆^[1], 却一反常态地呈现出与众不同的形象(图 1)。首先引人注目的是其怪异的形体关系: 一横一竖两个板状体量相互垂直, 侧面呈倒 T 字形; 其次是其暗黑的色调和似透非透的表皮。如此另类形象虽令人过目不忘, 却一时难以理解, 需仔细琢磨才能看出门道。

作者:
张路峰, 中国科学院大学教授。

录用日期: 2024-03

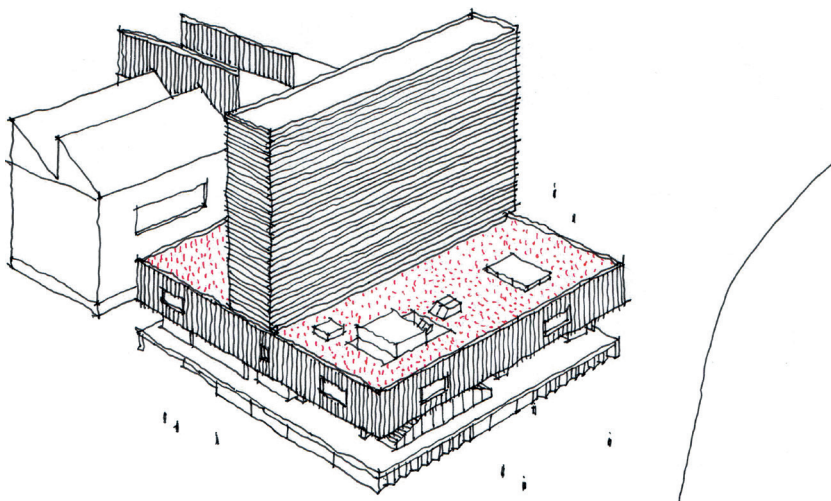


图 1: M+ 博物馆轴测图

首先看空间组合策略。博物馆设计中普遍存在一个层高协调问题: 由于展厅对层高有特殊要求, 与办公、研究室等常规空间组合时, 通常会出现夹层。而在 M+ 博物馆中, 建筑师将主体功能空间(展厅部分)与辅助功能(研究、办公等)进行了分离, 并把这种分离逻辑直接表现为形体组合关系: 横板体量布置展厅, 竖板体量布置其他辅助功能。如此一来, 大小不同的 33 个展厅环绕中庭布置, 参观流线在同层水平展开, 便于使用和管理, 并为展厅顶部采光提供了机会; 办公、研究部分则集中布置在竖板体量内, 竖向交通可单独组织, 每个房间都有良好的采光通风条件, 且拥有无敌海景。令人称奇的是, 这个宽 110m、高 66m 的建筑立面实际上是一幅巨型 LED 屏幕! 巨型屏幕使 M+ 博物馆功能溢出了建筑本体, 传播到社会空间, 拉近了博物馆与大众的距离。该设计概念与努维尔的浦东美术馆“大镜廊”有异曲同工之妙^[2]。从港岛一侧看, 这幅巨屏虽然相隔维多利亚港, 但在高楼林立、霓虹闪烁的九龙的天际线中依然格外醒目, 不但因其播放的艺术信息迥异于周边商业视频, 也因其影像分辨率远高于其他视频(一般楼体的 LED 灯带安装在与楼板对应的层间带上, 间隔 3.5m 左右, 而 M+ 博物馆的 LED 灯带则安装在间隔约 0.5m 的水平遮阳格栅上)。

其次看工程措施。M+ 博物馆采用横竖板状体量组合, 除了功能布局使然外, 还有技术层面的考虑。场地下部有机场快线和地铁东涌线隧道斜向穿过, 对上部结构布置构成了很大的制约(图 2)。建筑师面对这一麻烦没有消极避让, 而

是别出心裁将地下工程暴露出来，并以隧道的台阶状外轮廓为界面，设计了一个独特的下沉空间——“潜空间”(Found Space)。作为斜向构图要素，与隧道平行的中庭开口打破了正交网格空间的单调，同时也把自然光引入到地下深处。不易察觉的是，高层板楼底部和展厅隔墙内，隐藏了五榀巨型钢桁架。这些桁架骑跨在斜穿隧道的上空，将上部荷载转换到隧道两侧，从而使上部正交结构体系不受斜向因素影响，功能空间得以保持方方正整(图3)。

最后看总体效果。正是由于有了前述另类的空间组合策略和大胆的工程措施，

使得M+博物馆在展陈功能的专业性之外，获得了良好的公共性，充分地融入了城市环境之中，成为香港市民日常休闲聚会的公共场所。从剖面看，用地北高南低，相差一层。建筑师巧妙利用这一高差，对步行、车行以及货运流线进行分层、分区组织(图4)。步行观众由北侧的艺术家广场进入首层大厅；出租车落客区和停车场设在负一层。这两层均为公共区，观众无需购票即可进入；二层展厅是付费区，观众在自动扶梯入口处需出示门票才能进入；三层的天台花园及高层部分楼层亦是公共空间，观众可由首层和负一层的公共区直抵，不必经过二层付费区。对比内地博物

馆“进门即收费”的普遍做法，“付费区最小化”之举有利于平衡专业性与公共性的关系，是个值得倡导的设计趋势。

此例再次表明：好的设计，并非一个动作对应解决一个问题，而是一个动作解决所有问题。

参考文献

- [1] ADCNews. 香港M+博物馆 / 赫尔佐格 & 德梅隆事务所 + TFP Farrells + 奥雅纳[EB/OL]. 建日筑闻, 2021-03-15. https://mp.weixin.qq.com/s/_aU55FbTDEgdsX6xT_g2Dg.
[2] 张路峰. 浦东美术馆: 相貌平平的主角[J]. 建筑师, 2022(2).

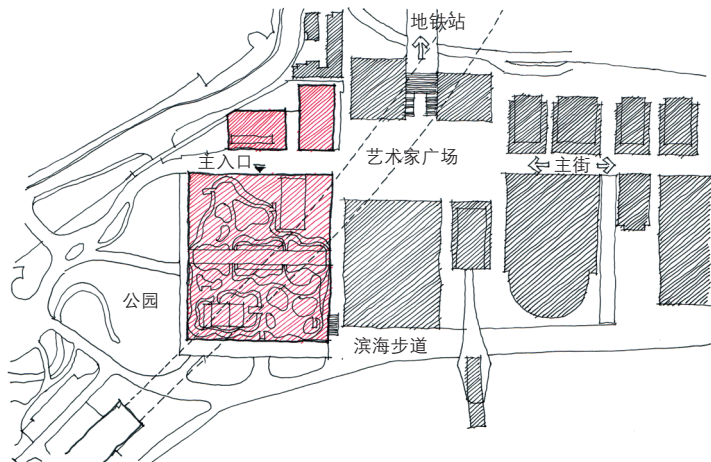


图2: M+博物馆总平面图

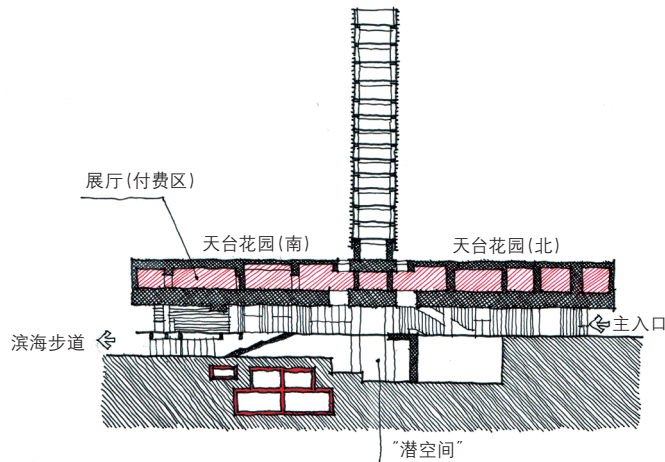


图4: M+博物馆剖面图

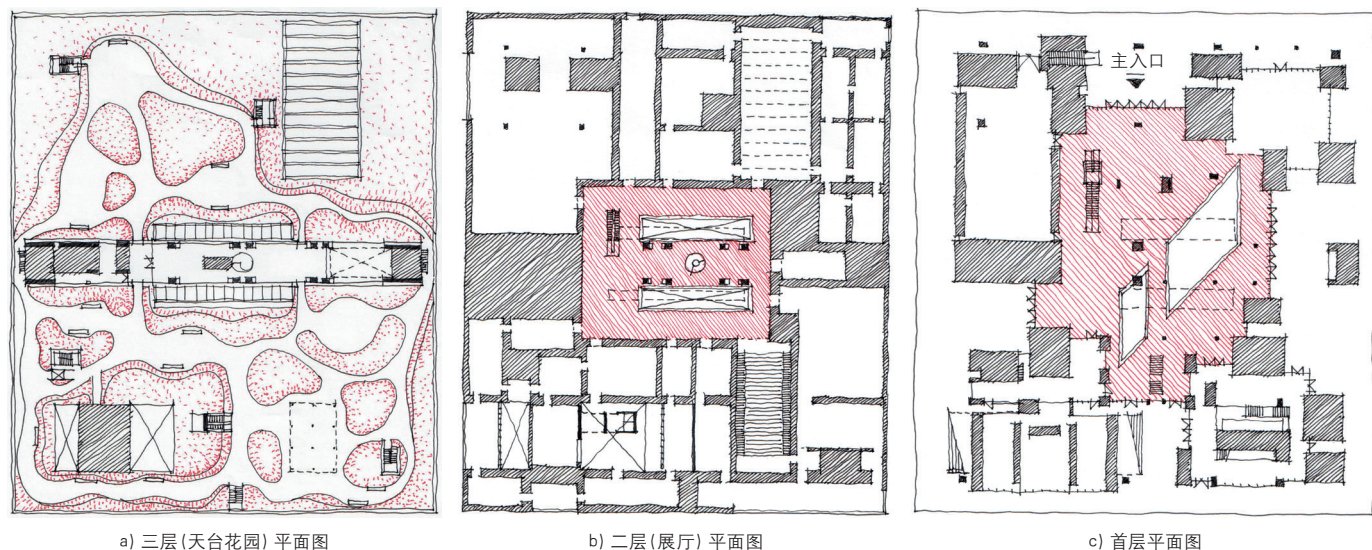


图3: M+博物馆平面图